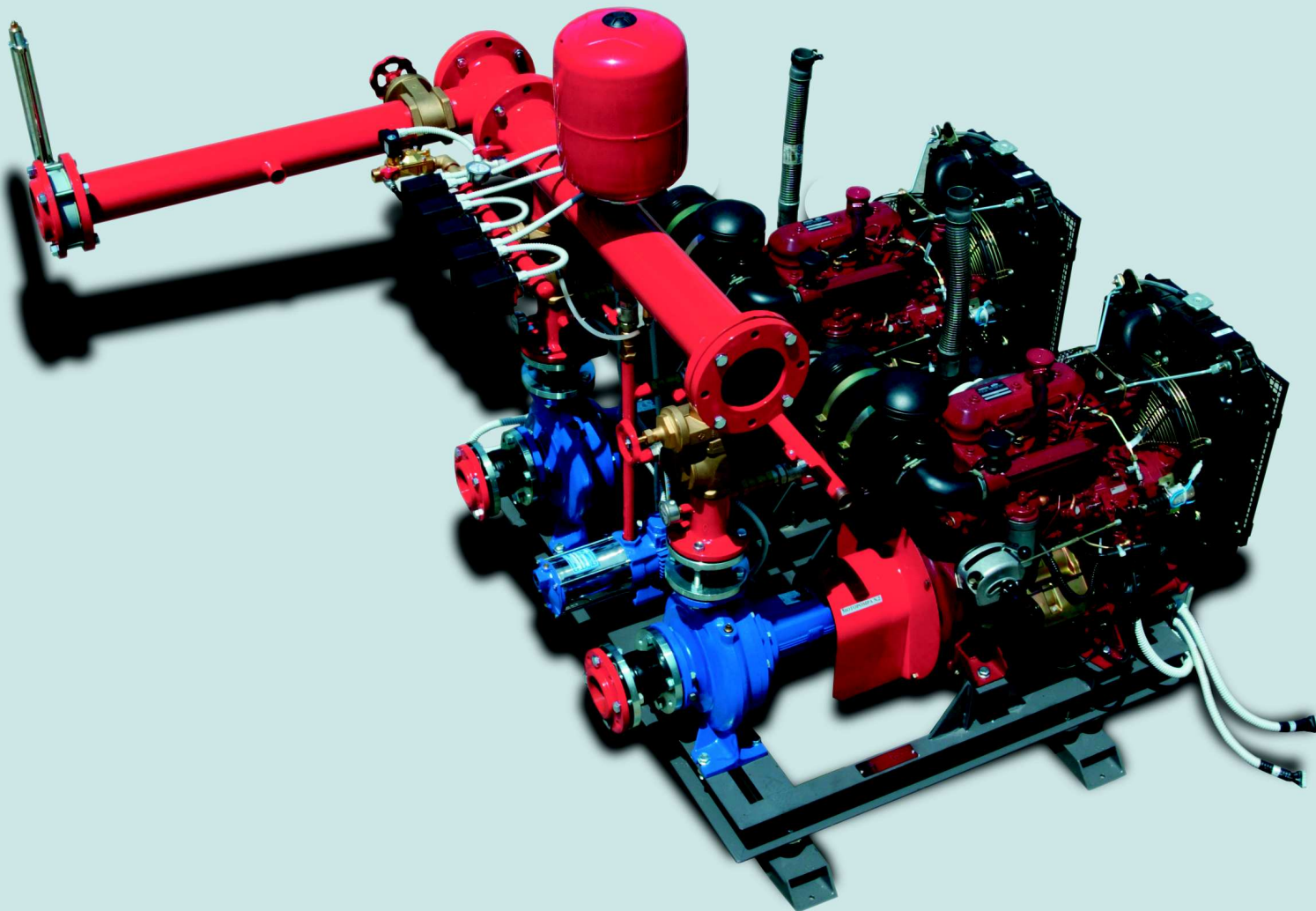


Gruppi idrici automatici di sopraelevazione di pressione**Automatic hydric plants superelevation of pressure****Gruppo antincendio UNI 9490**
Fire Fighting plant UNI 9490

Allestito con n. 2 motopompe diesel e
n. 1 elettropompa di compenso

Prepared with 2 diesel motor pumps and 1
electropump of compensation

Costruzioni

I gruppi di sopraelevazione idrica della Staa Pompe sono completamente assemblati nella parte elettrica, idraulica e collaudati, sono previsti sistemi da una a più pompe più compenso.

Tutti i Gruppi sono costruiti secondo le Normative Europee e sono esenti da collaudi ISPELS.

Impieghi

Sono concepiti per sopperire carenze idriche nelle reti di distribuzione per edifici civili e industriali, impianti di irrigazione, progettati per l'impiego acquedottistico e servizi o estinzioni incendi.

Construction

The clusters of water heightening of Staa Pompe are completely enclosed in the electric and water side and they are tested; there are systems from one to more pumps more compensation.

All the clusters are built according to the European Community Normatives and are free from ISPELS tests.

Uses

They are conceived to provide for water absence in the distribution nets for civil and industrial buildings, irrigation plants, planned for aqueductistic employment and services or extinction of fire.

Gruppo antincendio UNI 9490 e UNI 10779
Fire Fighting plant UNI 9490 and UNI 10779

Allestito con n. 2 elettropompe multistadio e
n. 1 elettropompa di compenso

Per altre caratteristiche dei gruppi vedere catalogo appropriato

For other characteristics of hydric plants take a cool to me appropriate catalogue

Prepared with 2 electropumps and
1 electropump of compensation

Gruppi idrici automatici di sopraelevazione di pressione

Curve performances 2 poles/50 Hz

